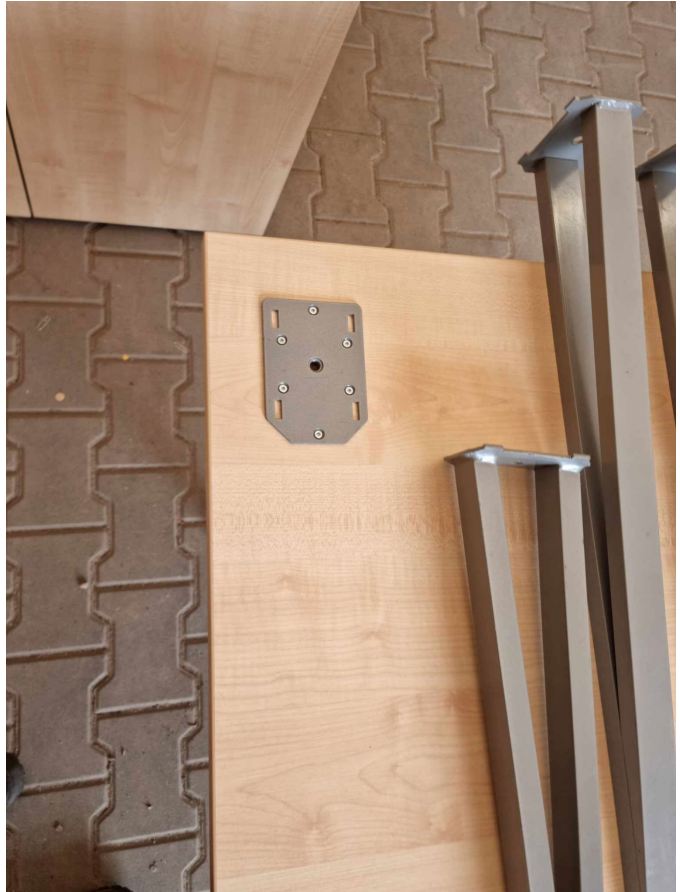


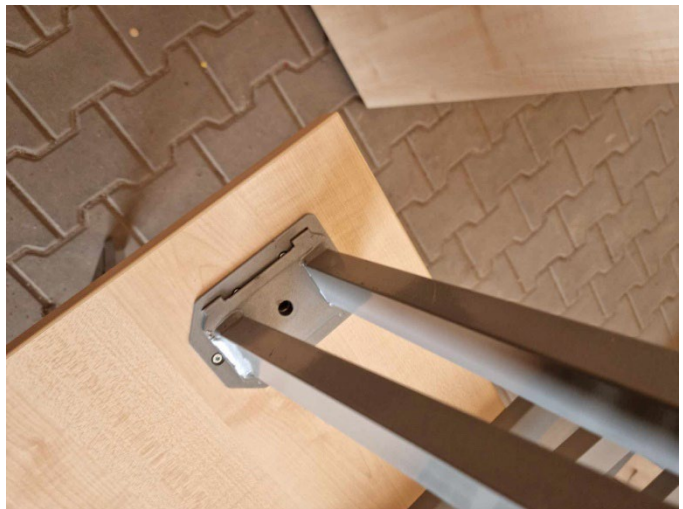
# INSTRUKCJA MONTAŻU STOŁÓW



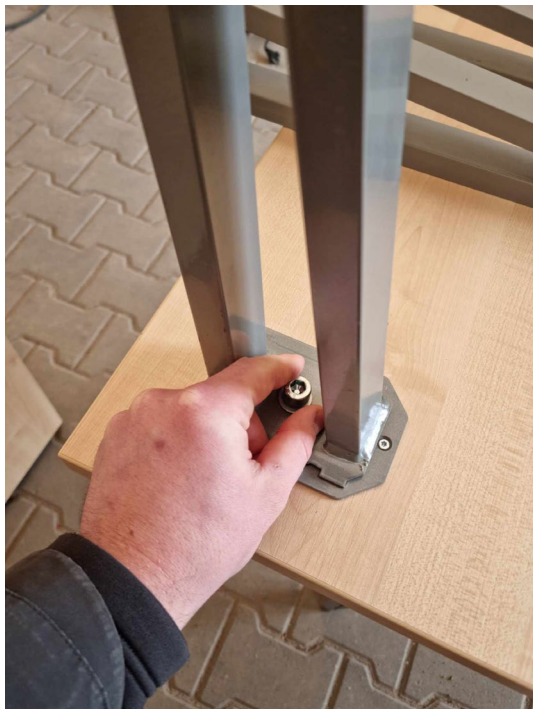
1. Pobieramy blat (posiada zamontowane uprzednio blachy), kompletujemy do niego 4 nogi ze śrubami i podkładkami pod śrubę.



2. Przykładamy nogę do blachy, pochyloną część nogi powinna być skierowana do wewnątrz stołu.



3. Wkręcamy śrubę.



4. Dokręcenie można wykonać ręcznie lub np. za pomocą kątownego uchwyty/kłucza imbusowego 8 mm.



Efekt końcowy:

